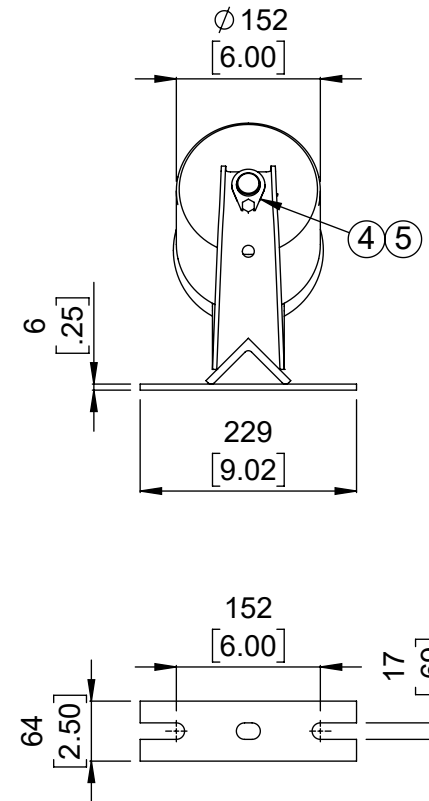
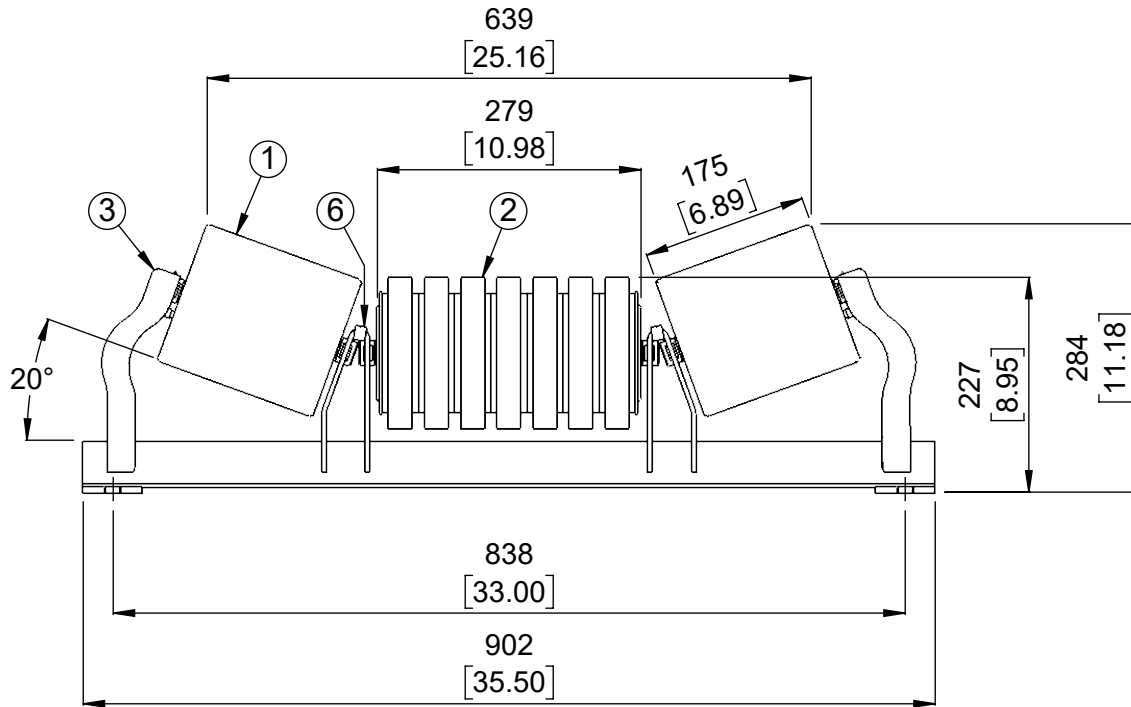


MATERIAL LIST / LISTE DE MATERIEL

(DESIGNATIONS OF PIECES IN IMPERIAL, DIMENSIONS IN MILLIMETERS UNLESS OTHERWISE SPECIFIED)
(DÉSIGNATIONS DES PIÈCES EN IMPÉRIAL, DIMENSIONS EN MILLIMÈTRE SAUF INDICATION CONTRAIRE)

ITEM NO.	DESCRIPTION	MATERIAL/MATERIEL	QTY/QTE	DRAWING/DESSIN NO. PART/PIECE NO.	WEIGHT/POIDS KG	WEIGHT/POIDS LBS
1	ROULEAU ACIER		2	BBTR625250175A5	11.6	25.6
2	ROULEAU AMORTISSEUR		1	BBIR625250279A5	8.5	18.7
3	SUPPORT DE ROULEAU TYPE ALIMENTATEUR 20°		1	BBFR4042024	11.0	24.3
4	FIXATION EXTÉRIEURE		2	BBRCEB25	0.0	0.0
5	VIS AUTO-TARAUDEUSE		2	HABSLZINC005NC010	0.0	0.0
6	FIXATION INTÉRIEURE		2	BBRCCB20	0.0	0.0



No.	REVISIONS	DATE	BY
0	ÉMIS POUR LA CONSTRUCTION	12-05-2024	AH

DO NOT SCALE
NE PAS PRENDRE À L'ÉCHELLE
DIMENSIONS ARE IN mm [INCHES]

THIRD ANGLE PROJECTION
PROJECTION TROISIÈME ANGLE

SURFACE FINISH ✓
SURFACE

This drawing is the exclusive and confidential property of Continental Conveyor and Machine Works Ltd. / Ce dessin est la propriété confidentielle et exclusive de Convoyeur Continental et Usinage Ltee.

Drawn/Dessiné: AH	Checked/Vérifié:	Approved/Approuvé:	Napinee Job No./Contrat No.:
Date (MM-DD-YYYY): 12-05-2024	Scale/Échelle: 1:8	Weight/Poids Net: 68.7 Lbs	Thetford Job No./Contrat No.:

continental CONTINENTAL CONVEYOR & MACHINE WORKS LTD.
CONVOYEUR CONTINENTAL & USINAGE LTÉE

THETFORD MINES, QUEBEC, CANADA
NAPANEE, ONTARIO, CANADA

STANDARD

STATION SUPÉRIEURE, TYPE ALIMENTATEUR, AUGE 20°
LARGEUR DE BANDE 24" ROULEAU Ø6-1/4" ARBRE Ø25mm CEMA D6

Format: Drawing No./Dessin No. **BB-43420-6-24** Revision **0**